

## CAMPEONATO PROVINCIAL DE HUESCA DE CAMPO A TRAVÉS

### VIII Cross de La Estacada

#### Anexo II. Reglamento

El próximo día 4 de febrero se celebrará en Fraga el **Campeonato Provincial Escolar de campo a través de Huesca**, organizado por el **M.I. Ayuntamiento de Fraga** y la **Federación Aragonesa de Atletismo**. Prueba que se incluye en los **XXXV Juegos Deportivos en Edad Escolar de la D.G.A.**, se incluye en su calendario autonómico con la autorización de la Federación Aragonesa de Atletismo y bajo el control técnico del Comité Territorial de Jueces FAA.

#### Artículo 1.- Información General

El horario de comienzo de la prueba será las 11:00 horas. La salida se producirá desde **El Parque de la Pinada de Fraga**. El orden de salida y las diferentes categorías serán las siguientes:

Hora	Categoría	Año Nac.	Metros	Vueltas circuito	Premios
10:30 H	Sub16 (Cadete) Hombres	03-04	3.100m	1 CP + 3 CG	Trofeo 1º-2º-3º
10:55 H	Sub16 (Cadete) Mujeres	03-04	1.800m	2 CG	Trofeo 1º-2º-3º
11:10 H	Sub14 (Infantil) Hombres	05-06	1.800m	2 CG	Trofeo 1º-2º-3º
11:25 H	Sub14 (Infantil) Mujeres	05-06	1.300m	1 CP + 1 CG	Trofeo 1º-2º-3º
11:35 H	Sub12 (Alevín) Hombres	07-08	1.300m	1 CP + 1 CG	Trofeo 1º-2º-3º
11:45 H	Sub12 (Alevín) Mujeres	07-08	1.300m	1 CP + 1 CG	Trofeo 1º-2º-3º
11:55 H	Sub10 (Benjamín) Hombres	09-10	900m	1 CG	Trofeo 1º-2º-3º
12:05 H	Sub10 (Benjamín) Mujeres	09-10	900m	1 CG	Trofeo 1º-2º-3º
12:15 H	Absoluta M y F	2002 y ant.	3.600m	4 CG	Trofeo 1º-2º-3º
12:15 H	Absoluta M y F	+35 Años	3.600m	4 CG	Trofeo 1º-2º-3º
12:50 H	Iniciación Mixto	2011	400m	1 CP	Trofeo 1º-2º-3º
13:00 H	Babies Mixto	2012-13-14	100m	Zona meta	Medallas todos
13:15 H	Entrega de trofeos				

Los atletas que pueden participar en la misma son los siguientes:

- Atletas con licencia (DEA) de la presente temporada 2017/18.
- Atletas sin licencia Federada en categorías Senior, Master, Iniciación y Babies.

Federación Aragonesa de Atletismo

Patrocinador:



Colaboradores:



## **Artículo 2.- Inscripciones (válido los 2 sistemas).**

1º Inscripción por medio de tu equipo de forma gratuita, en la [plataforma siRFEA](#), desde el viernes 26 enero hasta el jueves 1 febrero incluido. Los equipos que no tienen clave del sistema siRFEA deberán solicitar el usuario y la clave, enviando un mail a [escolares@federacionaragonesadeatletismo.com](mailto:escolares@federacionaragonesadeatletismo.com).

2º Inscripción por parte del delegado de la entidad rellenando el fichero adjunto (Excel), se amplía plazo inscripción hasta **jueves 1 febrero a las 23.59** enviando el documento "excel" a [secretaria@atletismofraga.com](mailto:secretaria@atletismofraga.com)

**No se aceptará ninguna inscripción posterior a la fecha indicada.**

\*Los atletas populares de las categorías **Senior, Master, Iniciación y Babies** estarán fuera del campeonato provincial. Los atletas de dichas categorías podrán realizar la inscripción en mismo día en el circuito 30 minutos antes o mediante el siguiente formulario: [INSCRIPCIÓN CARRERAS POPULARES](#)

## **Artículo 3.- Seguros.**

Todos los participantes inscritos correctamente en la prueba estarán cubiertos con un seguro de responsabilidad civil y de accidentes. La organización dispone del correspondiente seguro de responsabilidad civil. Queda totalmente prohibida la participación de corredores no inscritos.

La organización recomienda hacerse una revisión médica y/o prueba de esfuerzo a todas aquellas personas que no hayan corrido una prueba de similares características anteriormente o lleven un período prolongado de tiempo sin realizar actividad física.

## **Artículo 4.- Aspectos técnicos.**

Corresponde a las categorías S16 (CAD), S14 (INF), Alevín, Benjamín e Iniciación y es obligatorio participar con el dorsal DEA facilitado por la FAA para toda la temporada.

### **Puntuación y premiación:**

1.- Cada entidad en cada una de sus categorías formará un único equipo. La clasificación por equipos se conformará con los 4 primeros atletas, no puntuando aquellas entidades que finalicen la carrera con menos de cuatro atletas. El primer clasificado de la clasificación general sumará UN punto, el segundo DOS, el tercero TRES y así sucesivamente...el equipo que sume menos puntos, será el vencedor. En caso de empate, ganará la entidad cuyo 4º clasificado tenga mejor puesto.

2.- **Clasificación por equipos:** trofeo a los tres primeros equipos clasificados. La clasificación por equipos tendrá clasificación masculina y femenina.

3.- **Clasificación individual:** trofeo a los tres primeros clasificados por categoría, tanto masculina como femenina.

### **Federación Aragonesa de Atletismo**

Patrocinador:



Colaboradores:



Será descalificado cualquier atleta que, a sabiendas de su imposibilidad de participar, proporcione datos erróneos a la Organización, para poder hacerlo. Se debe recordar que las reclamaciones deberán hacerse ante el Juez Árbitro de la prueba, hasta 30 minutos después de hacerse pública la clasificación de la carrera.

La participación en la competición supone la aceptación del presente Reglamento, reservándose la Organización el derecho a modificar aquellos aspectos de la prueba que por causa mayor sea necesario, previa autorización del Juez Árbitro de la competición.

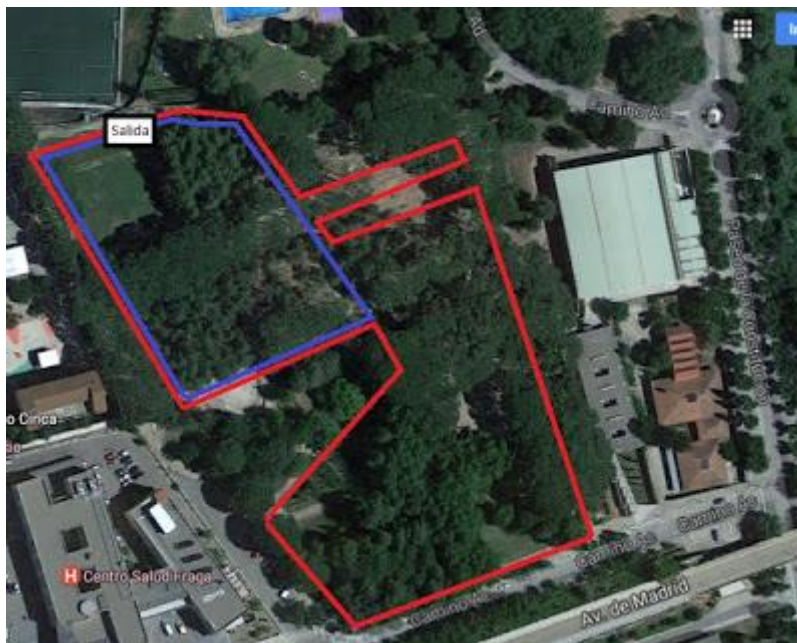
Todo lo no previsto en este reglamento, será resuelto por el Juez Arbitro, de acuerdo con el reglamento en vigor de la IAAF, la RFEA y FAA

#### **Artículo 5.- Cronometraje y resultados.**

El control de tiempos y puestos se realizará mediante el sistema de cronometraje manual FAA. Los resultados de Campeonato Provincial de Huesca de Campo A través podrán verse en la página [www.federacionaragonesadeatletismo.com](http://www.federacionaragonesadeatletismo.com) ([calendario/competiciones escolar](#)) en la sección calendario y en la web [www.atletismofraga.com](http://www.atletismofraga.com)

#### **Artículo 6.- Servicios al corredor**

- Se dispondrá de ambulancia en la zona de salida / meta.
- Duchas y vestuarios en el Pabellón Cortes de Aragón
- Almuerzo y agua para todos los participantes.



Federación Aragonesa de Atletismo

Patrocinador:



Colaboradores:

